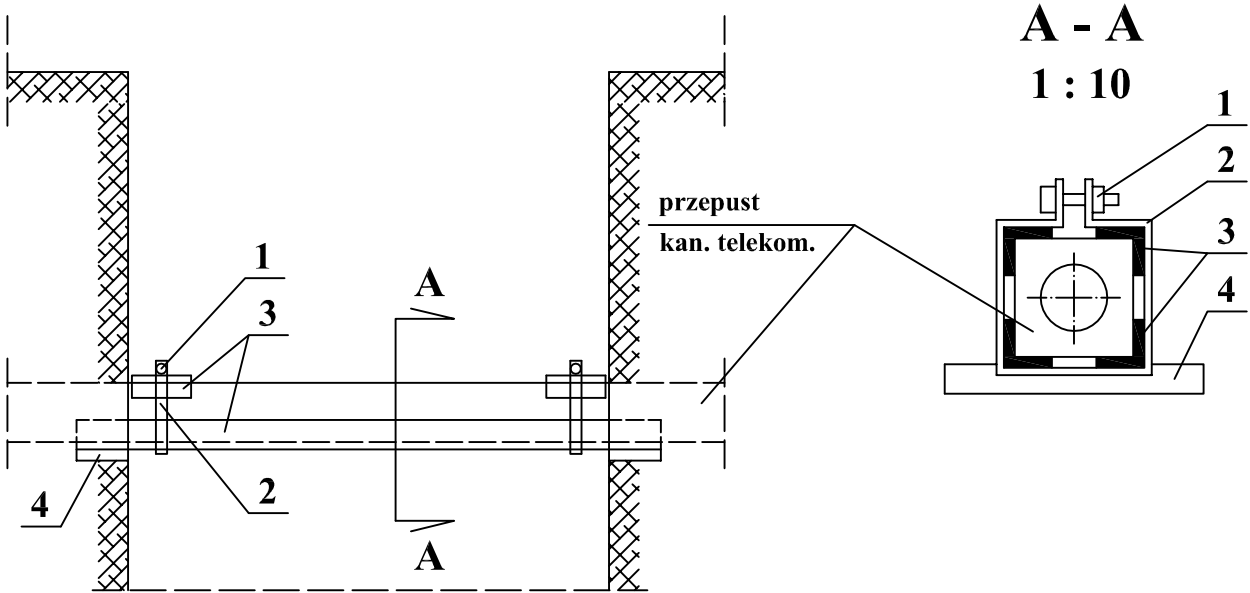


**ZABEZPIECZENIE KANALIZACJI
TELEKOMUNIKACYJNEJ**



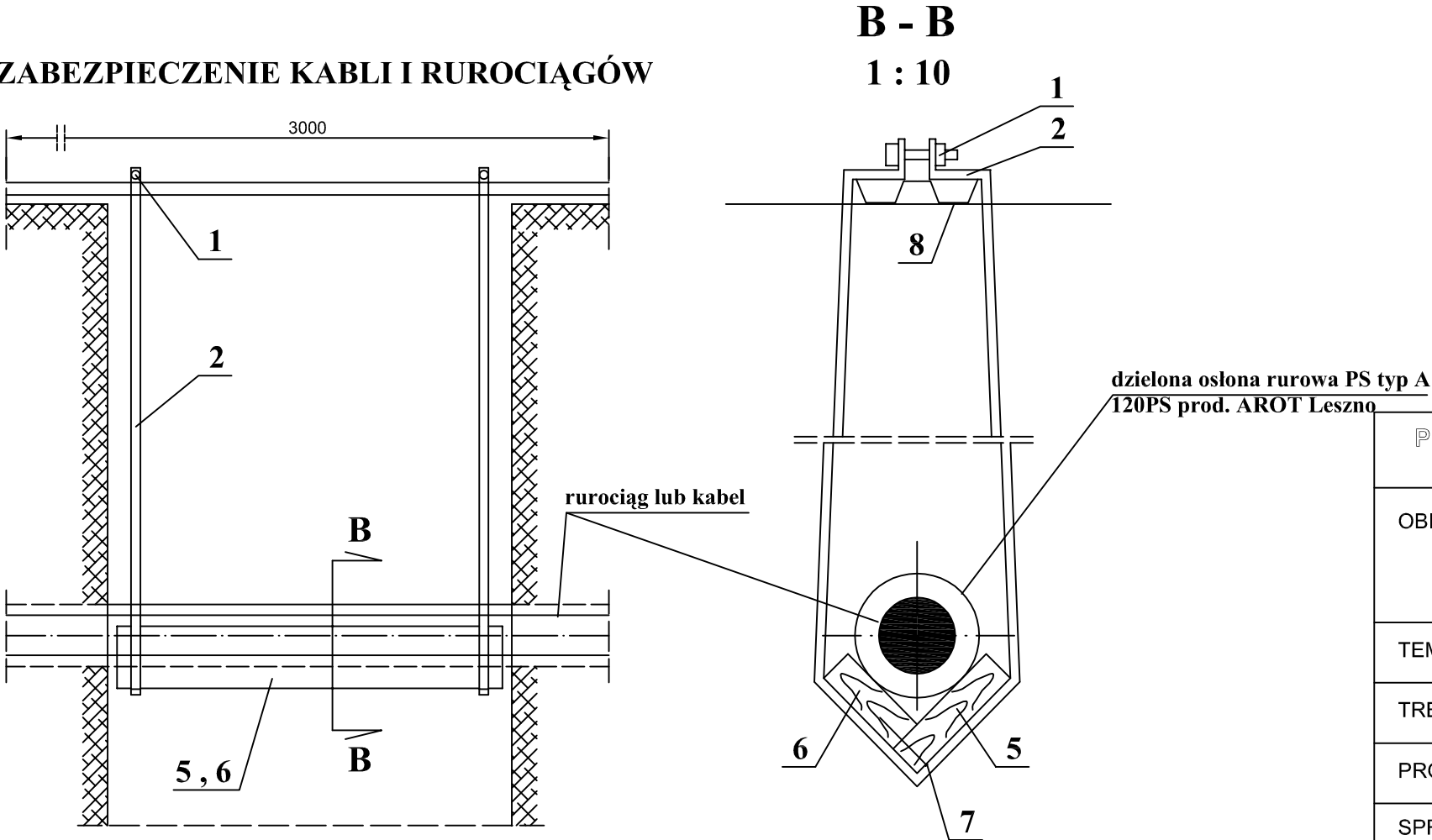
Wyszczególnienie

- 1 - Śruba M12x8 z nakrętką
- 2 - Bednarka ∇ 30x4
- 3 - Kątownik L 50x50x6
- 4 - Płyta betonowa 350x350
- 5 - Bal drewniany 200x50
- 6 - Bal drewniany 150x50
- 7 - Gwóźdź
- 8 - Bal szalunkowy ks 3,25

UWAGI !

- zabezpieczenie kabli telekomunikacyjnych pozostawić na stałe,
- wymiary podano w mm.

ZABEZPIECZENIE KABLI I RUROCIĄGÓW



PROJEKTOWANIE I NADZÓR W BUDOWNICTWIE mgr inż. Jerzy Zając					
OBIEKT		Sieć kanalizacji sanitarnej z przyłączami w ul. Zakątek w Suchym Lesie			
TEMAT		Projekt sieci kanalizacji sanitarnej i przyłączy			
TREŚĆ RYSUNKU		SPOSÓB ZABEZPIECZENIA KABLA PODZIEMNEGO TEL. I ELEKTR.			
PROJEKTOWAŁ		mgr inż. J. Zając			
SPRAWDZIŁ		mgr inż. G. Zając			
Skala		Data	06.2021	Nr rysunku	5